



Stock Code: 688333.SH

АДДИТИВНЫЕ ТЕХНОЛОГИИ

Make Easier Manufacturing, Make a Better World

BLT



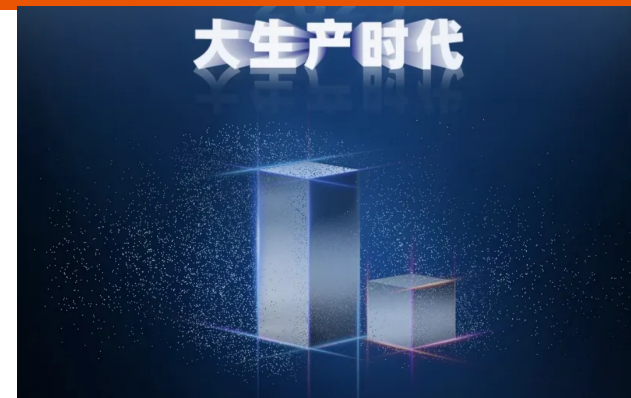
BLT: Основная информация



3000+ сотрудников

- 35% R&D
- 60% младше 37 лет
- 57% закончили аспирантуру

Оборот в 2024
1.32 B CNY



4 основных направления

- АТ оборудование для металлов
- Производство АТ деталей
- Производство МПК для АТ
- Консалтинг в области АТ



Количество
металлических
принтеров на
производстве в BLT
700+



Площадь
400 000 м²



Линейка установок BLT серии S

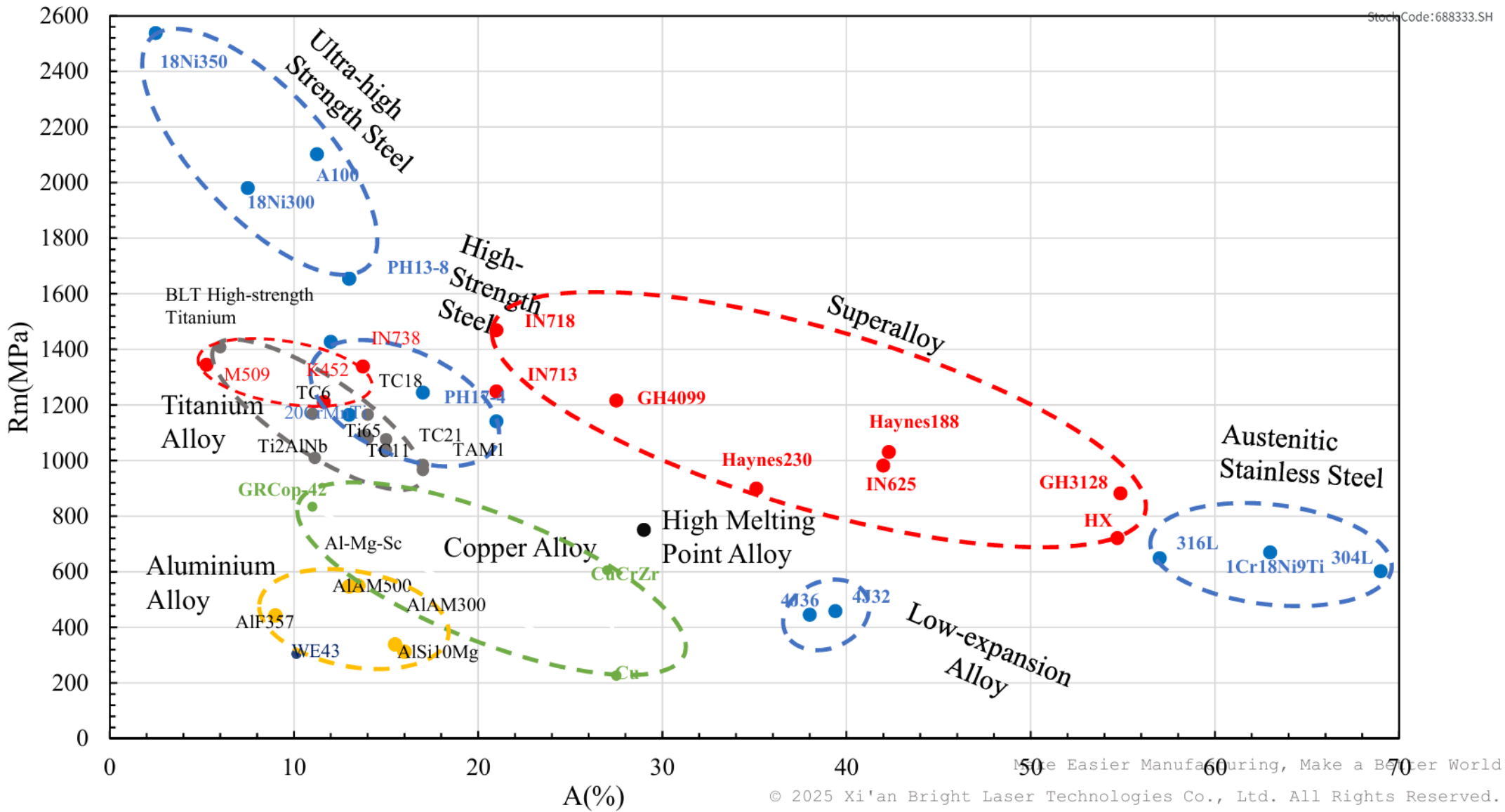
<p>S210</p> <p>1 лазер</p> <p>105x105x200мм</p>		<p>S600</p> <p>4 / 6 / 8 лазеров</p> <p>500Вт</p> <p>650x650x850мм</p>		<p>S825</p> <p>24 лазера 500Вт</p> <p>850x850x2500мм</p>	
<p>S310/S320</p> <p>1 / 2 лазера</p> <p>500Вт</p> <p>250x250x400мм</p>		<p>S615</p> <p>4 / 6 / 8 лазеров</p> <p>500Вт</p> <p>650x650x1500мм</p>		<p>S1000 / S1025</p> <p>8 / 10 / 12 лазеров</p> <p>500Вт</p> <p>1200x600x1500мм</p> <p>1200x600x2500мм</p>	
<p>S400</p> <p>2 / 3 лазера</p> <p>500Вт</p> <p>400x300x400мм</p>		<p>S800</p> <p>6 / 8 / 10 лазеров</p> <p>500Вт</p> <p>800x800x650мм</p>		<p>S1300</p> <p>26 лазеров 500Вт</p> <p>1300x1300x1400мм</p>	
<p>S450</p> <p>4 / 6 / 8 лазеров</p> <p>500Вт</p> <p>450x450x500мм</p>		<p>S815</p> <p>6 / 8 / 10 лазеров</p> <p>500Вт</p> <p>800x800x1500мм</p>		<p>S1500</p> <p>26 лазеров 500Вт</p> <p>1500x1500x1200мм</p>	

ИНОВА

Материалы BLT – карта материалов, механические свойства (RT)



Stock Code: 688333.SH





BRIGHTENLINES

Innovative, Efficient, and Intelligent,
Empowering the Era of Serial Production
with stable operation for 9 months

Примеры деталей. Корпус промежуточного компрессора



Stock Code:688333.SH

Материал: TA15

Установка: BLT-S1500 (26 лазеров).

Размер: Ø1450 мм x 300 мм.

Время: 108 часов

Вес: 80 кг



Примеры деталей. Беспилотный летательный аппарат



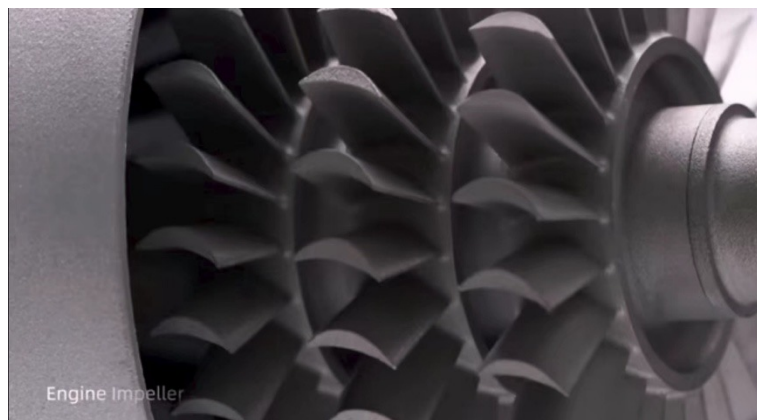
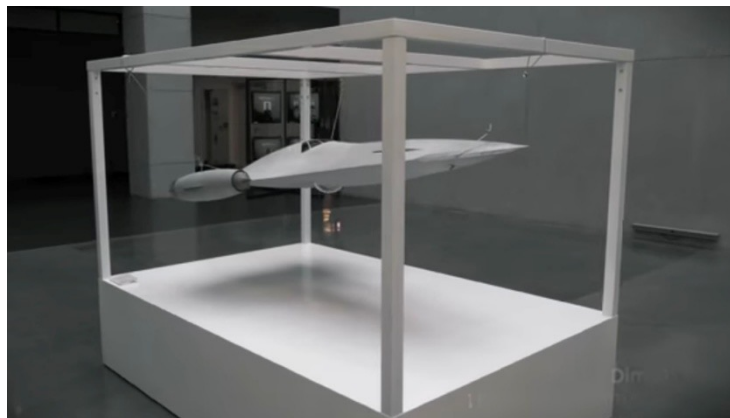
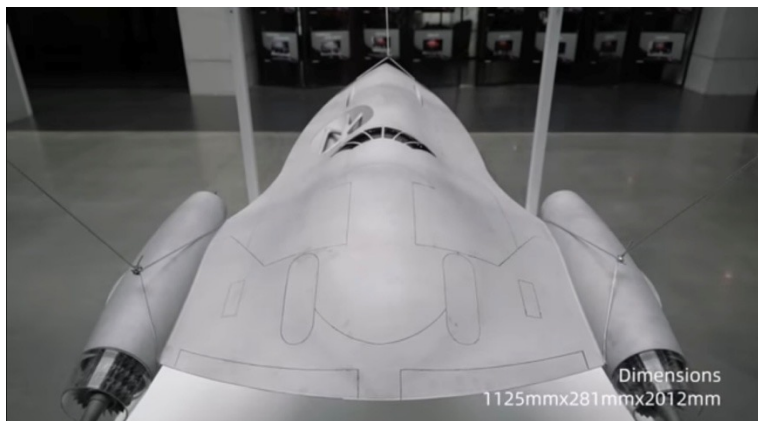
Stock Code: 688333.SH

Материал: AlSi10Mg

Установка: BLT-S1025 (32 лазера).

Размер: 1125 мм x 281 мм x 2012 мм.

Время: 384 часа



Примеры деталей. Автомобиль BYD Yangwang U9X

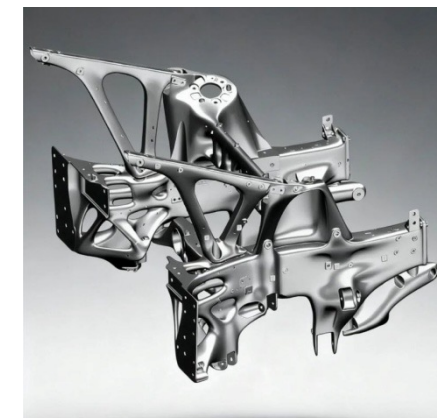
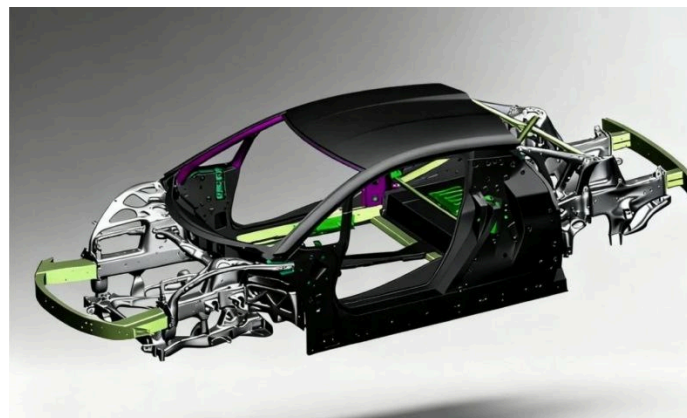
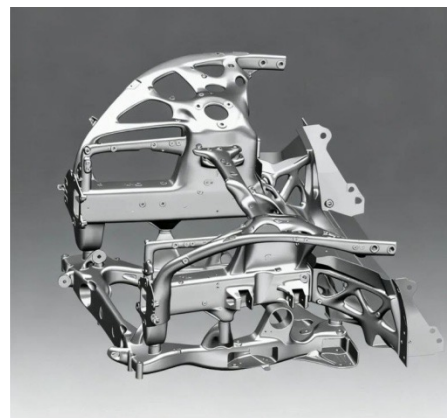


Stock Code: 688333.SH

Интегрированный каркас кузова автомобиля изготовлен из алюминиевых сплавов BLT-AIAM. U9X побил рекорд скорости серийно выпускаемого электрического автомобиля на Нюрбургринге – 496.22 км/ч, и проехал круг со временем 6'59"157, таким образом впервые в мире побив сразу оба рекорда для суперкаров.

Вес: Снижен на 30%, на 200% улучшена жесткость на кручение.

Установки: BLT-S1000, BLT-S815, BLT-S615



Примеры деталей. Задний подрамник автомобиля

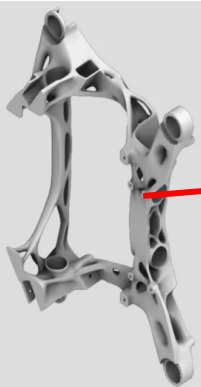
Структурный компонент, влияющий на комфорт, безопасность и долговечность автомобиля

Материал: Алюминий

Размеры: 1230мм×845мм×253мм

Вес: 21кг (на 20% меньше литой)

Установка: BLT-S815



Изготовлена за один раз. Использовалась двуправленная эволюционная структурная оптимизация (BESO) для получения лучшей топологической структуры. Толщина стенки 2 мм, заполнена решеткой.

Примеры деталей. Теплообменники.

Материал: BLT-AIAM300C

Толщина стенок: 0.4 мм

Значительное снижение сопротивления потоку и оптимизация динамики жидкости.

Эффективная площадь теплообмена увеличена на 200% и повышение КПД до 30%.



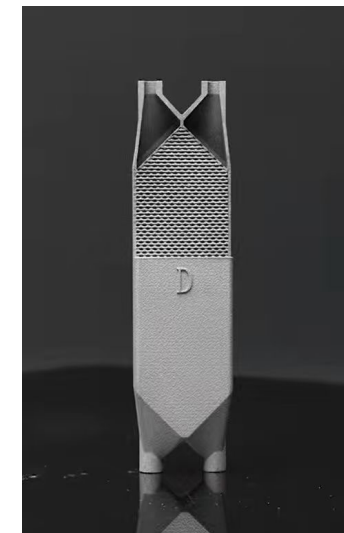
Размер: 161мм x 40мм x 20мм

Используется гироидный сердечник, который обеспечивает равномерный объем двухфазной теплопередачи, а также высокую механическую несущую способность и технологичность.



Размер: 150мм x 40мм x 33мм

Этот теплообменник специально разработан для сценариев отвода тепла, связанных с вращением потока.



Размер: 161мм x 40мм x 20мм

Высокое соотношение площади поверхности к объему, что обеспечивает превосходную эффективность теплообмена.

Примеры деталей. Корпус клапана.

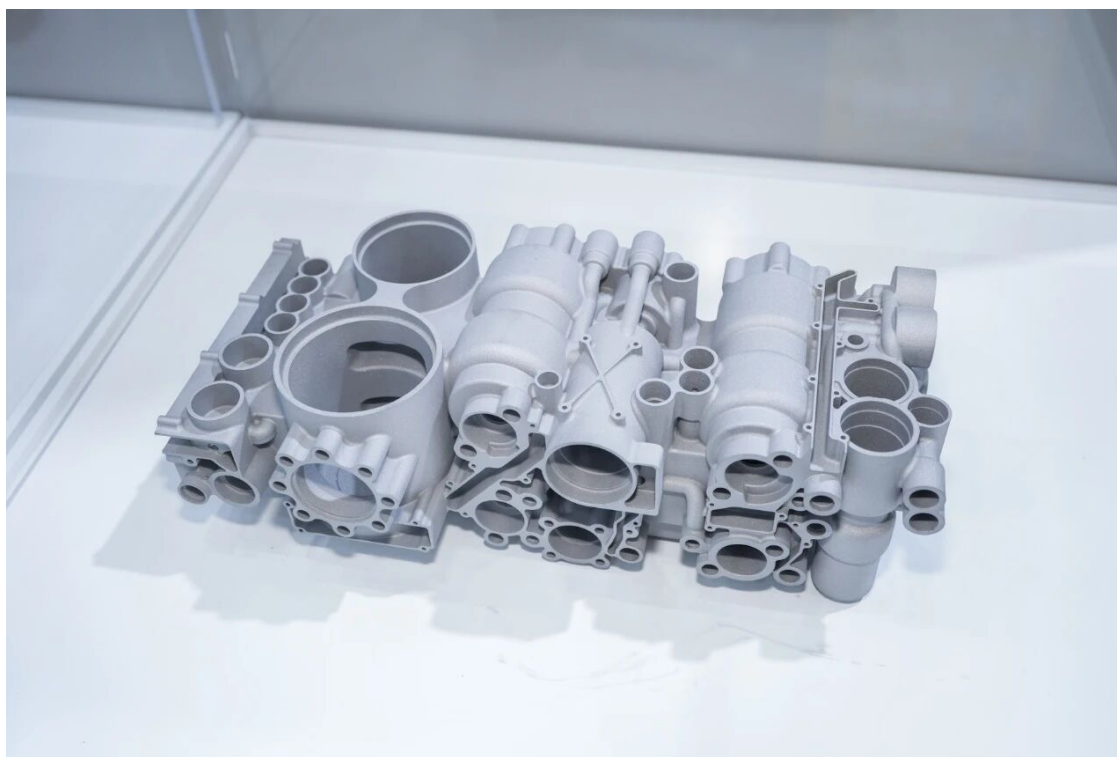
Топологическая оптимизация позволяет создать каналы оптимальной геометрии для уменьшения сопротивления потоку и улучшения гидродинамики клапана. При традиционном производстве клапан состоит из 3 отдельных блоков.

Материал: BLT-AISi10Mg

Установка: BLT-S500

Размер: 420 мм x 200 мм x 150 мм

Вес: на 40% меньше



Примеры деталей. Детали робота.



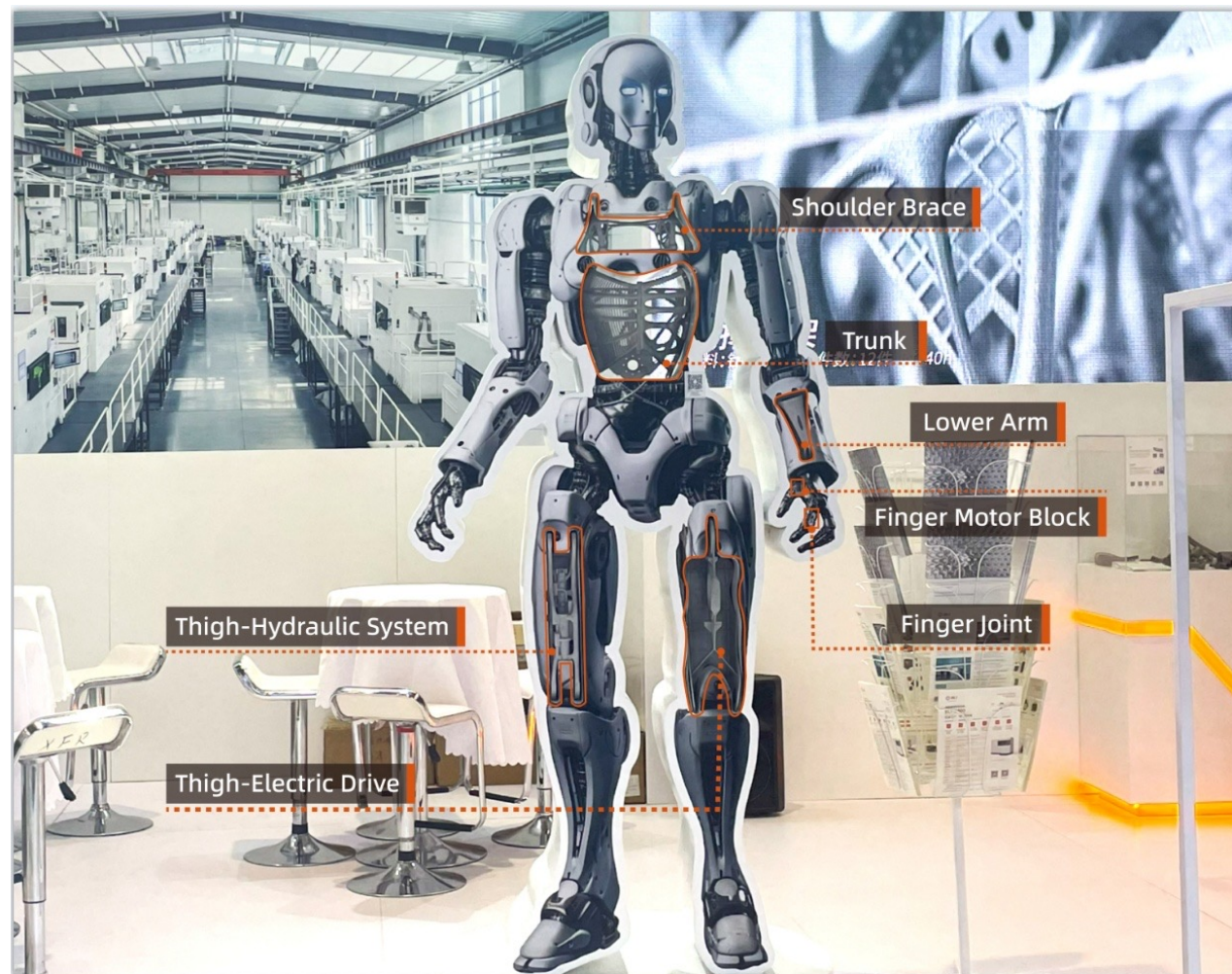
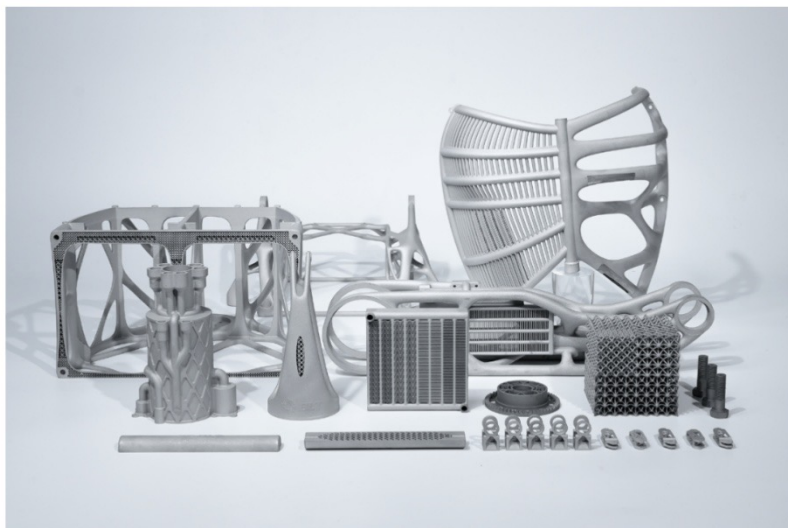
Stock Code: 688333.SH

Материал: Алюминиевый сплав

Установка: S600

Время: 3 дня

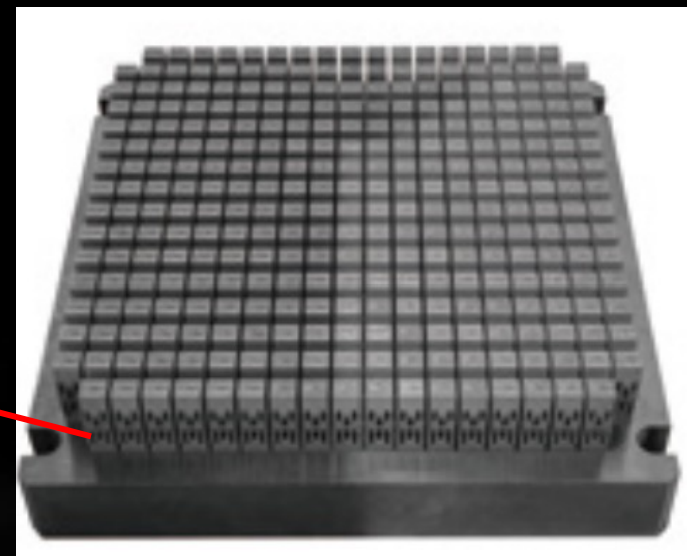
Детали для роботов, такие как плечевые скобы, грудина, предплечья, бедра и суставы пальцев, прошли топологическую оптимизацию, множество компонентов объединены в единую деталь при сохранении прочности и функциональности, снижении веса деталей и упрощении процессов сборки.



Примеры деталей

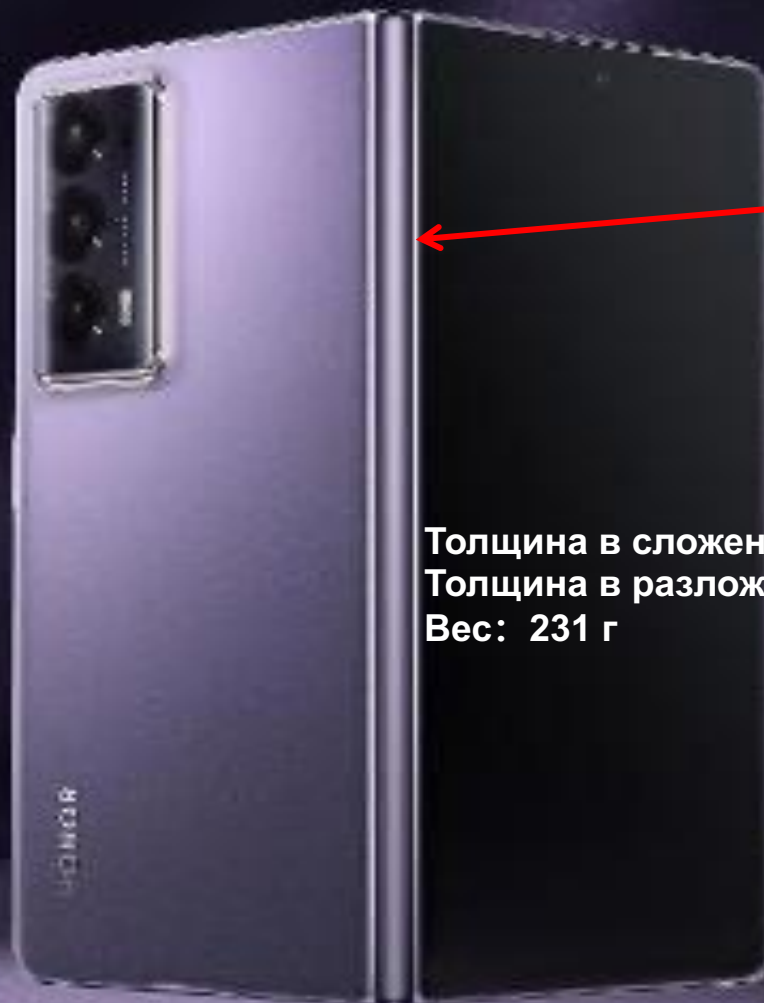
Индивидуальные имплантаты с использованием сетчатой структуры для уменьшения веса, создания переменного модуля упругости изделия, дренажирования и уменьшения теплопроводности.

Материал: Титановый сплав
Установка: BLT-S320
Количество: до 432 шт за одно построение



Примеры деталей

Крышка корпуса телефона



Материал: титановый сплав

Толщина в сложенном состоянии 9.9 мм
Толщина в разложенном состоянии 4.7 мм
Вес: 231 г

По сравнению с алюминием, ширина петли уменьшена на 27%, при этом прочность увеличена на 150%, что приводит к уменьшению общей толщины и веса.

Выдерживает более 400 000 сгибов.

Примеры деталей. Оснастка для зарядного устройства мобильного телефона

Материал: CX

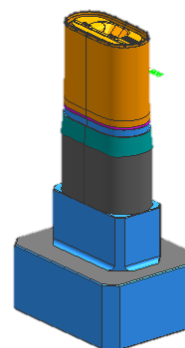
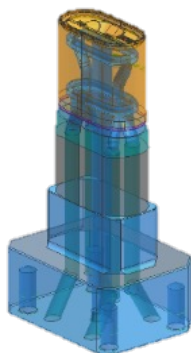
Твердость после термообработки: 49 HRC

Количество отливок: 4 миллиона

Цикл литья с обычными каналами охлаждения: 28 с

Цикл литья с конформными каналами охлаждения: 24 с

Выигрыш во времени : 4 млн. сек. (46 дней 7 часов)



Спасибо!

ООО «ИНФАБ»

Москва, Каширский проезд, 13

+7 (495) 3800515

info@in-fab.ru

ВЛТ